

Bladdecoren &  
Lakkleuren



# Bladdecoren

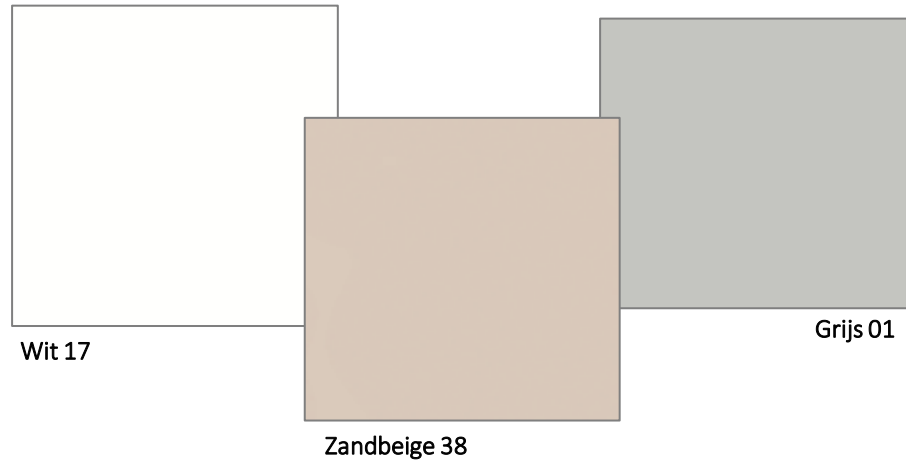
## Melamine bladen

Gemelamineerd spaanplaat voorzien van 2mm kunststof afwerkrand.

## HPL bladen

Spaanplaat, afgewerkt met HPL (High Pressure Laminate) voorzien van 2mm kunststof afwerkrand.

Berken multiplex plaatmateriaal afgewerkt met HPL (High Pressure Laminate). Bladranden met facetcontour freeswerk afgewerkt met blanke lakafwerking en 2mm kunststof afwerkrand.



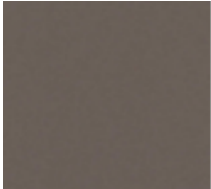
# Lakkleuren Hi Tee / Halo pootkolommen

Uni



Wit 03  
RAL 9016

Uni



Beigegrijs 33  
RAL 7006

Uni



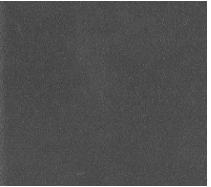
Zwartgrijs 70  
RAL 7021

Metallic



Aluminium 32  
RAL 9006

Metallic



Donkergrijs  
Metallic 17

Uni



Diepzwart 05  
RAL 9005



# Lakkleuren overig

Uni



Wit 03  
RAL 9016

Uni



Lichtgrijs 09  
RAL 7035

Uni



Beigegrijs 33  
RAL 7006

Uni



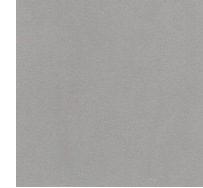
Zwartgrijs 70  
RAL 7021

Uni



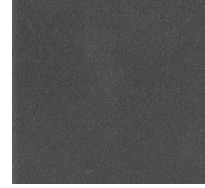
Diepzwart 05  
RAL 9005

Metallic



Aluminium 32  
RAL 9006

Metallic



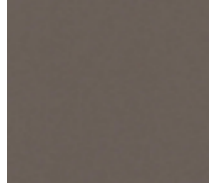
Donkergrijs  
Metallic 17

Fijn structuur



Zijde grijs 31  
RAL 7044

Fijn structuur



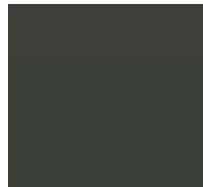
Beigegrijs 23  
RAL 7006

Fijn structuur



Diepzwart 24  
RAL 9005

Fijn structuur



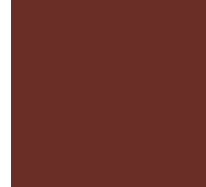
Zwartolijf 34  
RAL 6015

Fijn structuur



Pastelviolet 35  
RAL 4009

Fijn structuur



Roodbruin 36  
RAL 8012





VOORTMANMEUBEL.NL

Showroom en productie in

Purmerend + 31 (0)88 004 87 00

verkoop@voortmanmeubel.nl

#### Kwaliteit en duurzaamheid

Voortman Kantoormeubelen BV is gecertificeerd volgens de internationale kwaliteitsnorm NEN-EN-ISO 9001: 2015 en milieunorm NEN-EN-ISO 14001: 2015. Voor ons duurzaamheidsbeleid hanteren wij NEN-ISO 26000: 2010



BETROUWBAAR DESKUNDIG DUURZAAM